

Snogebæk fra Fiskerleje ad vejen til et Turistmekka



Oplæg v Henning Bender
BHS Generalforsamling
Lørdag den 3. september
2016 kl. 14
Folkets Hus
Hovedgade 12
Snogebæk

Snogebæk Borgerforening - Folkets Hus



[BANKO](#) - hver mandag kl. 19

[BRIDGE](#) - hver onsdag formiddag

[BILLARD](#) - mandag, tirsdag, onsdag, fredag

[LYSPUNKTET](#) - hver mandag kl. 9:30

[DATASTUE](#) - mandag, onsdag og torsdag 10-12

[BØFHOLDENE](#) - tirsdag, onsdag, torsdag

[TORS DAGSKLUBBEN](#) - foredrag, anden torsdag i

[måned](#) fra 15.09 [SE FOLDER](#)

[FÆLLESSPISNING](#)

KONTAKT

Tlf. 2152 4580 SMS eller indtal
Snogebaekborgerforening12@gmail.com

Foredrag i Folkets hus

Vintersæson 2016-2017 fra 15. september (ring
4041 3664)

[PROGRAM 2016-2017](#)

Snogebæk Datastue

Ring til Aksel Pilgaard 25212237

[Foreningens formål](#) er at arbejde for
Snogebæks miljø, egenart og kultur. For
fællesskab beboerne imellem og for at tilflyttere
og gæster skal føle sig velkomne.

[Kræmmermarked](#) lørdag 3. september
2016, kl. 9-13. Sidste gang 10/09. Bestil Stader
på 2152 4580 - SMS eller indtal navn og tlf.nr.

Udlejning af lokaler

Ring til Gurli 2423 0872

Banko

Hver mandag kl.19.00

Billard - Den skæve kø
Mandag 8-11, tirsdag 19-21:30,
onsdag 8-11 og 19-21:30, f
redag 19-21:30

Bridge

Hver onsdag formiddag.

Bøfholdene

Madlavningskurser ved aftenstid –
ikke mindst for mænd.
tirsdag, onsdag og torsdag.

Datastuen

Mandag, onsdag og torsdag 10-12

Foredragsforening

Anden torsdag i måneden
14:30-16:30

Fællesspisning

Tredje tirsdag i måneden

Kræmmermarked

Hver lørdag 9-13 maj-september

Lyspunktet

Stolegymnastik hver mandag
formiddag

Sankt Hans, Midvinter og
havnefest

UDLEJNING



Folkets Hus 1980

Folkets Hus i Snogebæk (1914)- 1928 - 1980



Model, nedrivning og nyt Folkets hus indviet 15. januar 1982





Havnebro og fiskerhytter 1930





Torrestang med garn. Efter 1921



1. Hvorfor her og hvornår?

3. Fiskeri

2. Havn

3. Turisme

4. Hvad Nu?



1651

Pofuels Kierche Sougn.

Decimantes.

I. Kongh. Mayts: och Cronens Thiennerere.

Jordeigne heele Gaarde.

xxxix – i *forsbrefne* Sougn, huoriblant – iij öde.

Waarneder.

ix – i *forsbrefne* Sougn.

Wdbyggere.

viiij – i *forsbrefne* Sougnn.

917 End ehr udj *forsbrefne* Sougn et Fisherleje, kaldes
Snobechs Fischerleie.
huorpa boer
xxv – fishere.

Huilche kongens oh Cronens Thiennerere Ere
tilssammenn,

Heelegaarde, Jordeigne,

oh waarneder ——— xLviiij.

Wdbyggere ——— viij.

Fishere ——— xxv.

II. Frimends Thiennerere.

Heele Gaarde.

iiij – udj *forsbrefne* Sougn.

III. Capitelss Thiennerere.

Heele Gaarde.

j – udj Thiörne bye

Summa Summarum Kongens oh Cronens,
Frimends, oh Capitelss Thiennerere udj *forsbrefne*
Poffuelshier Sougn, Ere tilssammen, Heele
Jordeigne Gaarde och Waardneder, medt
25 fishere och – viij wdbyggere, Effter
Mandtallet.

————— Lxxxvj

SNOBECHS FISCHERLEIE Decimantboken 1651
för Skåne, Blekinge och Bornholm i h.t til
Frederik 3s brev af 1. februar 1651, på
Landsarkivet i Lund, Lund Domkapitels arkiv, G
VI: 8-9 Decimantboken 1651

1651: 53 gårde
8 udbyggerhuse
25 fiskerhuse i Snogebæk
Ca. 1860 – 62 gårde, 66 huse,
74 huse i Snogebæk



Kort over Bornholm og dele af Skåne og Blekinge 1676
(Kgl. Bibliotek) (Gert Jeppsson :Ystads Historia i kartor (2013), s. 36)

1736

Talke
Svæsholm
Frøensholme
Christians Øe

M. K. Jakobsson



PLAN
over DEN BORNHOLM
forfærdiget i Aaret 1736
Bibliotheca Bornholmiensis
M. K. Jakobsson

Maalestok af 2 Danske Mile.

17. Wiener, Buchdruckerei des 10. October 1831.



1746-1750



TRAP I, s. 549 (1856) og stort set gentaget i TRAP II, 639 (1872)

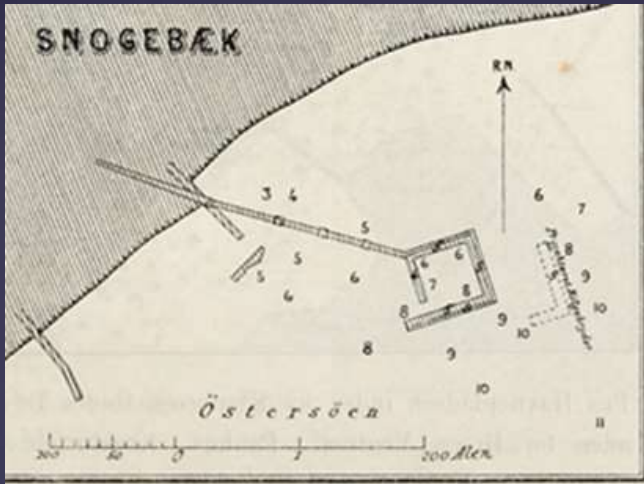
FISKERI:

Fiskeriet drives fra Snogebæk Fiskerleje med smaa Baade, som trækkes op på Stranden, da Baadehavne ikke forefindes.

TURISME:

Povlsker sogn har en helt jævn overflade og næsten aldeles ingen skove og står derfor i naturskønhed meget tilbage for andre dele af denne skønne Ø







Bygning af bådehavn 1973





Frivillige "brobisser" reparerer havnebroen





Snogebæk havn 1983



1910-11 i Nord, Nord 202



1911-12 i Nord, Nord 202



1912-13 i Nord, Nord 202



1913-14 i Nord, Nord 202

og



Fiskernes Salgsforeningen med omgivelser



Damerne hænger sild på bæringer



Fiskere foran Salgsforeningen

31.10.1911
Foto N. N.



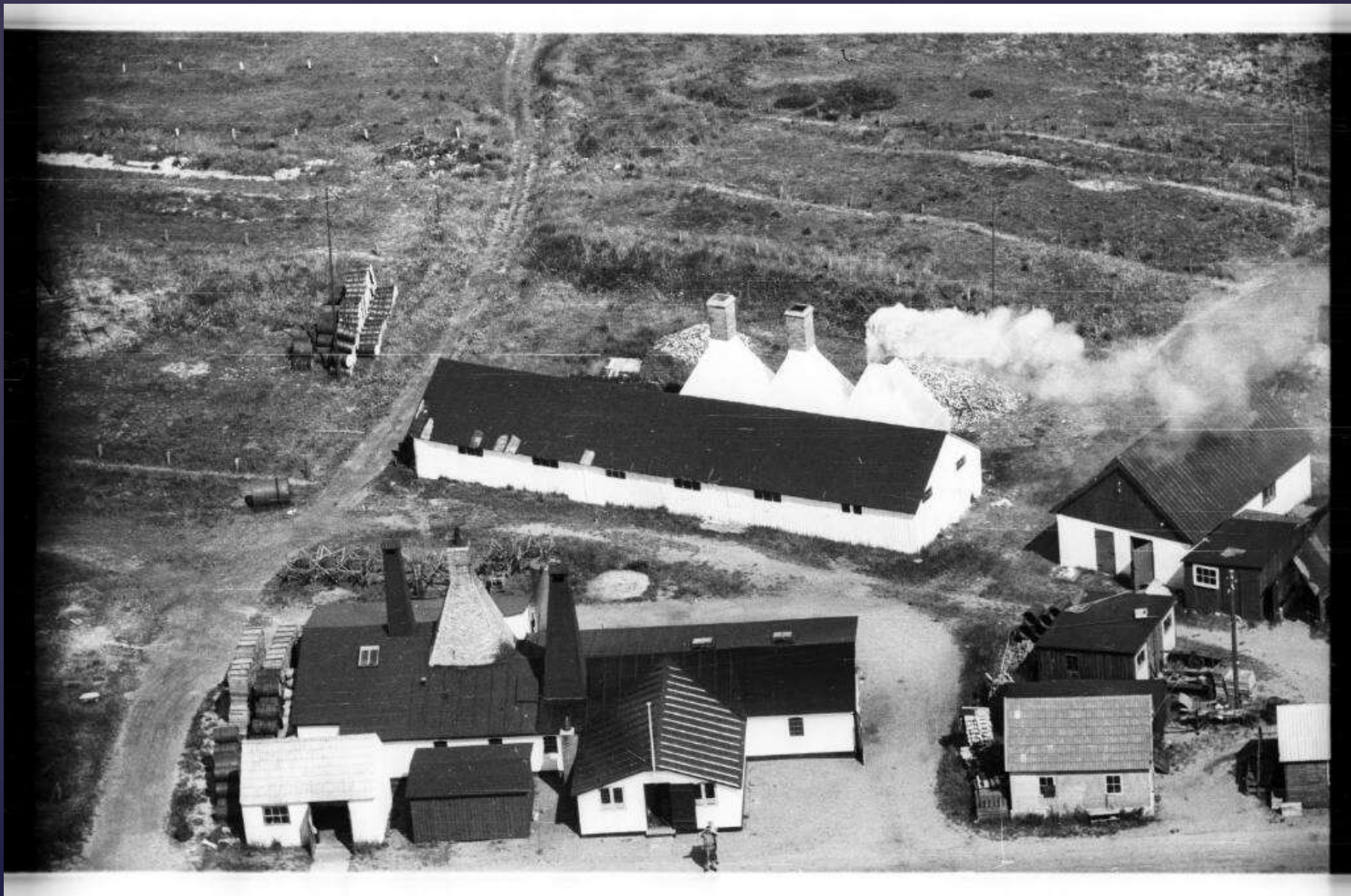
Snogebæk Andels
Fiskesalgsforening og
Filetskæreri af 8.2.1918





HAVETS SYNNER

MUSEUM











SOLGÅRDEN

.Grunden er på 32.900 m² og består dels af et større stykke skov, dels af græs og sand. Grunden ligger lige ned til en af øens bedste og mest børnevenlige strande.

Hovedbygningen fra 1904 , købt af Gentofte Kommunelærerforening i 1936. Kolonien har været i brug lige siden, kun afbrudt af 2. verdenskrig, hvor kolonien var lukket. Kolonien var fra august 1945 til april 1946 beslaglagt af russerne. Ombygget flere gange senest i 1988.







Strandbo

Falcks Sommerhuse.



Et Feriehuse under Opførelse ved Snogebæk Strand paa Bornholm.

Redningskorpsets Leder, Direktør S. Falck, opholder sig for Tiden paa Bornholm, og ved Snogebæk Strand har han opført otte Sommerhuse, som det er hans Mening at udleje til Banker og andre Institutioner, der vil give deres Personale Adgang til et Ferieophold i landlege Omgivelser.

Denne gode Idé vil være sikker paa forneden Tilslutning, og de Falck'ske Sommerhuse, der er beliggende ved Udkanten af en smuk Skov og i Nærheden af en god Badestrand, vil uden Tvivl blive Mønstre for lignende Kolonier rundt om i Landet.



⌘ "Solhjem" en af de få overlevende Falckehuse i Snogebæk, opført af Sophus Falck sidst i 1920'erne







BYFORNYELSESPROGRAM FOR SNOGEBÆK



Bornholms Regionskommune

AFSNIT 3 - BUDGET OG FINANSIERING

Budget – forventede udgifter:

| | Aktiviteter | | Budget | Ministeriets andel | Kommunens andel | andet |
|-----|-------------------------------|---|------------------|--------------------|------------------|------------------|
| 01 | Projekt-administration | Borgerinddragelse brandingproces projektkoordinering | 315.000 | 66.667 | 133.333 | 115.000*** |
| 02 | Anlægsarbejder | | | | | |
| 02a | Kystlandskabet | udkigsposter, opholdsrum, oplysningstavler, naturpleje etc | 400.000 | 100.000 | 300.000 | |
| 02b | Aktivitetslandskabet | Friluftsscene, div. kulturelle og re- kreative rammer | 1.500.000 | 300.000 | 500.000 | 700.000* |
| 02c | Bylandskabet | torv, torveboder | 1.690.000 | 400.000 | 600.000 | 790.000* |
| | | trafikforbedringer | 500.000 | 166.666 | 333.334 | |
| | | etablering af lokaler | 800.000 | 166.666 | 333.334 | 300.000* |
| 02d | Snogebæk havn | udsprings- og badefaciliteter, div opholds- og aktivi- tetsmuligheder etc. | 1.100.000 | 300.000 | 600.000 | 200.000** |
| 03 | Kulturelle aktiviteter | | 300.000 | 66.667 | 133.333 | 100.000**** |
| | | | | | | |
| | I alt | | 6.630.000 | 1.466.666 | 2.933.334 | 2.090.000 |

*Ministeriet for Fødevarer landbrug og fiskeri (samfinansiering omr.fornyelse) (ansøgt, LAG Bornholm anbefalet, mangler endelig godkendelse fra ministeriet)

** Snogebæk Havn

*** Landdistriktspuljen (125.000 forsøgsprojekt i landdistrikter ansøgt mangler endelig godkendelse, 15.000 foreninger)

**** Lokale fonde

Få fisk, men mange turister i et tidligere fiskerleje, med en meget speciel, men "rodet" charme. Mange restauranter, værtshuse og butikker om sommeren - god lokal og effektiv branding i vore nabolande - øens største sommerhusområde,

Gennemførte planer 2014-2016

A. Aktiviteter: Naturfitnessrute, naturlegeplads og shelterhytte på odden.

B. Havnen - nybyggede bade- og svømmefaciliteter med lys om aftenen. Bænke langs med havnebroen.

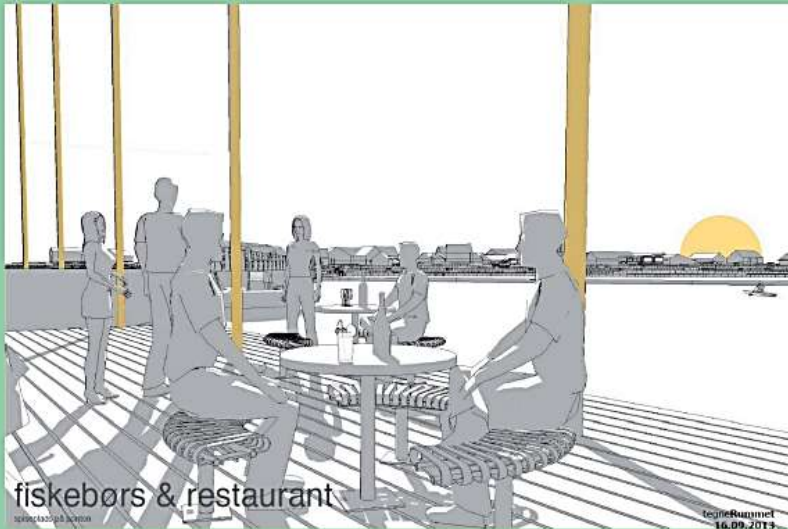
C. Området bag Levertransfabrikken gjort til et torv med butikker, støbt grund og scene og udvidet festplads til Havnefest, Kræmmermarkeder og fester

Ikke gennemførte
planer 2014-2016

Ingen trafik- og
parkeringsforbedrin
ger.

Ingen udbygning af
turistfaciliter på
havnemolen.

Intet maritimt
multikulturhus –
med værksteder og
museum for
Snogebæks
redningsbåd.



Idéer fra gruppearbejde på workshopen

