

Snogebæk før og nu

Fra fisk til turist

Henning Bender
Torsdagsklubben
Torsdag den 14. September
2017 kl. 19-21
Folkets Hus
Hovedgade 12
Snogebæk

<http://henningbender.dk/foredrag>

<http://Snogebæk-Borgerforening.dk>





HAVETS SYNNER

MUSEUM

Hvor kan vi få noget nyt at vide om Snogebæk og hvor er billederne

BILLEDER OG FOTOGRAFIER:

Ann Vibeke Knudsen foredrag her 9. januar 2017:

Museets, egne, indscannede, pressefotos 1970 ff og luftfotografier 1936-1987

HERUDOVER findes ca. 850 fotografier fra Snogebæk HER!
347 scannede fotografier "Museet", samt ca. 500 opklæbede kopier med meget fyldige registreringer

RIGSARKIVET

Statslige arkivalier FT, KB mm

Ø-ARKIVET

Kommunale arkiver m.m.

NEXØ-MUSEUM

Povlsker-Snogebæk

Lokalhistoriske Forening

SNOGEBÆK

BORGERFORENING

- a. Forsamlingshus 1910-nu,
- b. Fællesanliggender 1910-1982
- c. Udstykning af udmark 1845-1938

Arkivæskerne , indhold (26.11.2014 B Bender)

1.Regnskab for forsamlingshus 1910-1946

Regnskab, gadebelysning 1946-1964

Snogebæk fællesanliggender,

Protokoller 1910-1982

inkl. Aftale 1981 mellem

Snogebæk havneforening og

Snogebæk fællesanliggender

om opførelse af et "Folkets hus"

Dokumenter og kort vedr. nr. 121 v,

dens udskiftning

1845 Skrivelse til Kongen om ret at eje l

1853 om udmarken

1861 Kort over matrikel 121 t og

1866 Kort over matr. 121 (v?)

1879 Kort over Poulskirke sogn

1887. Kort over matr. 121 v

1885/1914 Kort over Nexø, Snogebæk

1885 Skøde

1888 Om udskiftning af 121 v

1888 Kort over beboelser og vejnet

1937 Matr. 84 a, fordeling af grundbeløb

1938 Snogebæk fællesanliggender,

Dokumenter vedr. forsamlingshus 1928-1935

Udlejningsbøger 1937-1967 (nogle år savnes)

Telegram 1982

Avisudklip 1981, 2004-2013

Dokumenter vedr. forsamlingshuset 1938-84

Protokoller, dokumenter 1998-2005, 2009-12

Regnskaber 2002-2012 (ikke 2011)

4. Kortrulle:

Søkort 280, rettet 1919 Østersøen, vestlige

del, Sundet og Bælterne

" 189, rettet 1910 Bornholm med

omgivelser

" 189, 1943 Bornholm

" 188, 1943 Østersøen mellem Gedser

rev og Christiansø

Kort 1938 Østersøen, radiofyrrer og distancer

Søkort 181, 1956 Søkort Østersøens sydlige

del

1. Hvorfor her, navn og hvornår?

Her er vi – nu!



3. Fiskeri

2. Havn

3. Turisme



HAR SNOGEBÆK
VÆRET VIKINGE-
OG LEDINGSHAVN?

NEXØ SVANEKE

Illustration af: ...

KRIGSHAVNEN "SNEKKEBÆKKENET" med krigsskibe der lå i vinterkvarter i kæret Hvor de blev staget ind ad STAGEBÆKKEN Til ankers ved BEDEGÅRD (Bådegård)



Det vrirmlede med snoge

af Hans Christian ... Det vrirmlede med snoge ...

... af Hans Christian ...

Nævnet kommer hverken af snog eller bæk

Et bud på gåden om Snogebæk



HISTORIE

... af Hans Christian ...

... af Hans Christian ...

... af Hans Christian ...

... af Hans Christian ...

... af Hans Christian ...

Advertisement for BAZEMENT featuring a woman's face and text: 'Udsalgs slutspurt -70%'.

Advertisement for nordvig featuring a woman's face and text: 'SLUTSPURT SPAR 70% på alle udsalgsvare'.



Nogenlunde
Tilforladelige kort
1570
1585
1595
1626
1660
1665
1676
1736

Første korrekte
kort
1746

1555 Snobeck; 1570 Snogebeck; LR og JB
1598 Snogebech; 1602 Snogebeck; 1607 Snogbeck;
1625 Snage Beck; 1651 Snobech; 1660: Schnackebeg
1664 Snogebech; 1700 Snogebeck; 1746-50 Snoge-Bek;
1771 Snogebek; 1844 Snogbek Fiskerleie;
1750 Stange.bekken; 1770 Stangebeck;
1851, Stangebæk.

"Snogebæk"
*I Sundeved, er en bæk
der snor sig*

**Bornholmske Stednavne
(1951), 448,459.**

SNOGEBÆK
SOM
FISKERLEJE
og købstad!

HVORNÅR ?

1651

Pofuels Kierche Sougn.

Decimantes.

I. Kongh. Mayts: och Cronens Thienner.

Jordeigne heele Gaarde.

xxxix – i *forshreffne* Sougn, huoriblant – iij öde.

Waarneder.

ix – i *forshreffne* Sougn.

Wdbyggere.

viiij – i *forshreffne* Sougnn.

917 End ehr udj *forshreffne* Sougn et Fisherleje, kaldes
Snobechs Fischerleie.
huorpaa boer
xxv – fishere.

Kierche Sougn.
xci mantes.
och Cronens Thienner.
e heele Gaarde.
forshreffne Sougn, huoriblant – iij öde.
ler.
forshreffne Sougn.
ere.
forshreffne Sougn.
e Sougn et Fisherleje, kaldes
a Fischerleie.
boer
fishere.
i Cronens Thienner Eze
ogarde, Jordeigne.
waarneder ——— xlvij.
byggere ——— viij.
100 ——— xxxij.
s Thienner.
aarde.
dij *forshreffne* Sougn.
Thienner.
aarde.
dij Thienner byr.
nam Kongens och Cronens,
itels Thienner udj *forshreffne*
n. Ere tillsammans, Heele
och Waarneder, medt
iij wdbyggere, Effter.
————— Lxxxvj.

Bjarne Stoklund:
Bonde og fisker (1959)

En fastboende
fiskerbefolkning ved
kysterne synes i
Danmark først at være
opstået i begyndelsen af
1500-tallet. Fra begyndelsen
eller midten af 1500-tallet
omtales fiskeri og fiskerlejer
i lensregnskaber og
kancelliets skrivelser.

SNOBECHS FISCHERLEIE Decimantboken 1651
för Skåne, Blekinge och Bornholm i h.t til
Frederik 3s brev af 1. februar 1651, på *Landsarkivet*
i Lund, Lund Domkapitels arkiv, G VI: 8-9
Decimantboken 1651

1651: 53 gårde
8 udbyggerhuse
25 fiskerhuse i Snogebæk
Ca. 1860 – 62 gårde, 66 huse,
74 huse i Snogebæk



Kort over Bornholm og dele af Skåne og Blekinge 1676 (Kgl. Bibliotek) (Gert Jeppsson :Ystads Historia i kartor (2013), s. 36)

1736



PLAN
OVER DEN BORNHOLM
forfærdiget i Aaret 1736
Bibliotheca Bornholmiensis
M. K. Zachariassen

Maalestox af 2 Danske Mile.

17. Wiener. Buchdruckerei den 20. October 1831.



Salt Hammer.
Riff.

Salt Hammer.

Broers Riff.

Præoen.

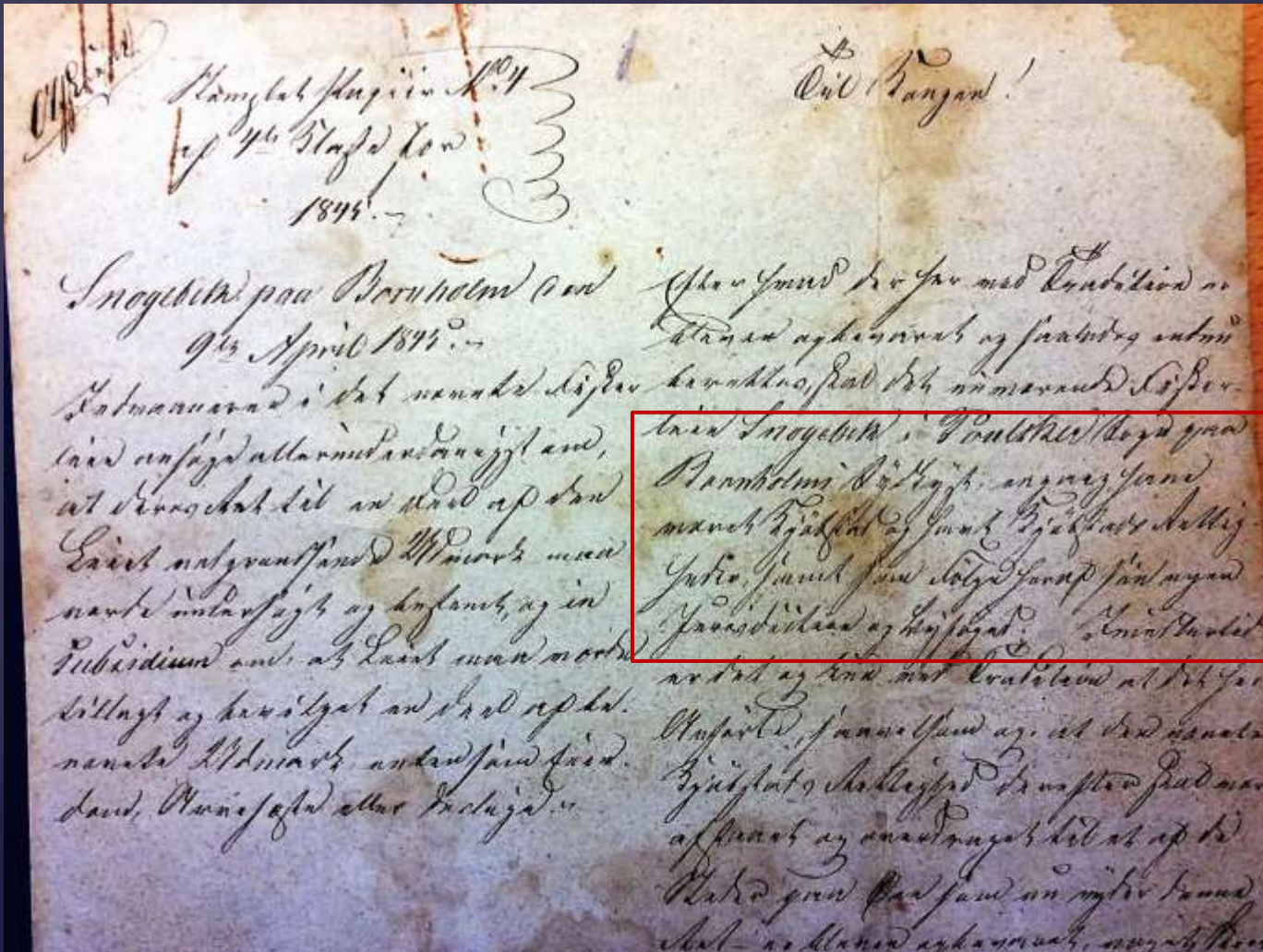
1746-1750 B. F. Hammer

Stalls Havn Mer. Stephens Havn.

SNOGEBÆKS
GRÆNSER
FASTLÆGGES
1845-1861

Har Snogebæk været købstad?

Det påstod i hvert fald Snogebæks indbyggere i et brev til kongen af 9. april 1845 om at få rådighed over "udmarken" mellem skellet til Bodilsker og Sømarken, **underskrevet I. Due, Formand i Leiet., Hans Hansen Bech, Hans Madsen, Morten Kruse** (Arkiv Folkets Hus)



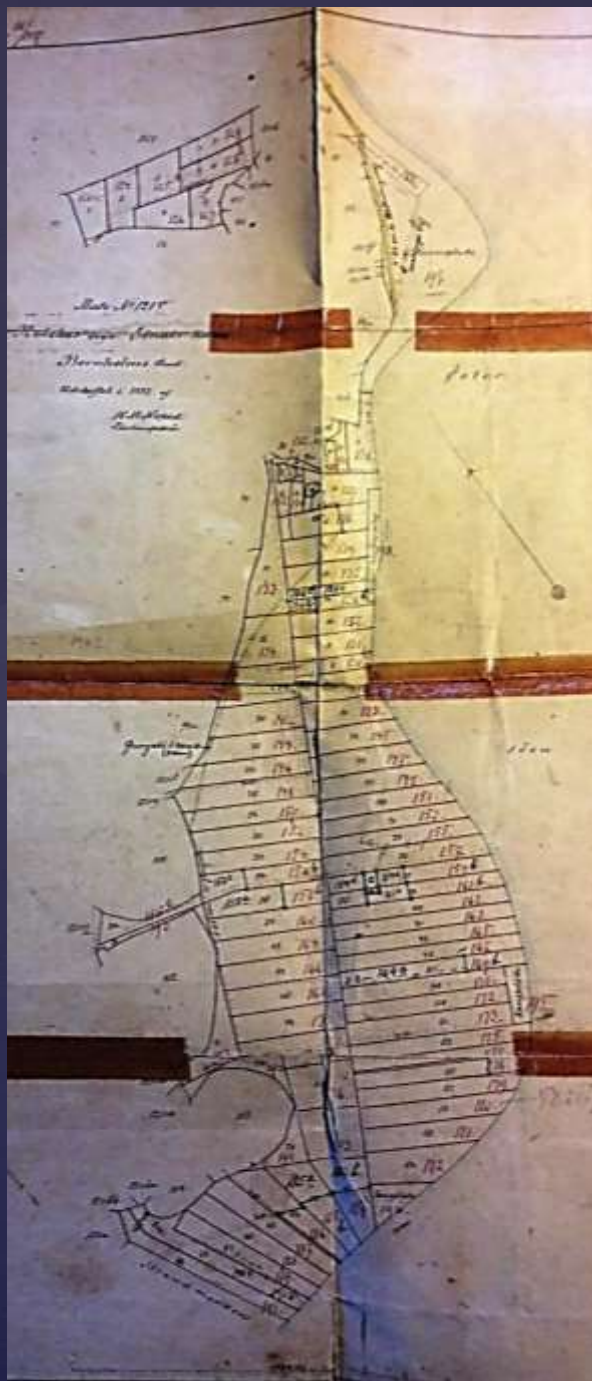
Efter hvad der her med Tradition er bleven opbevaret Og saaledes endnu berettes Skal det nuværende Fiskerleie Snogebek i Poulsker Sogn paa Bornholms Sydkyst, **engang have været Kjøbstad og havt Kjøbstads Rettigheder,, samt som Følge heraf sin egen Jurisdiktion og Byfoged**

Argumenter:

Der er en "byfogedløkke" og et "byfogedhus" Huse og grunde købes og sælges som i en by. Seneste skøde fra "Snogebek Byting" er udstedt 1804 Men både skøde og Købstadsprivilegier er borte.

Udstykningen
Af
Fællesarealerne
1888
= De senere
Sommerhus-
Områder

Skitse
Fra ca. 1930
over Snogebæks
udstrækning



REDNINGSSSTATION

1858

TELEGRAF

1869

HAVN

1870, 1889, 1973

Stationerne ere følgende:

I. I Nørrejylland.

Skagen, forsynet med synkefrit Fartøi og Raketkasteapparat.	
Kandestederne	» » » » »
Hirtshals	» » » » »
Lønstrup	» » » » »
Lökken	» » » » »
Blokhusene	» » » » »
Slette Strand	» » » » »
Lild Strand	» » » » »
Hanstedholm	» » » » »
Klitmöller	» Raketkasteapparat
Nordre Vorupøre	» synkefrit Fartøi og Raketkasteapparat.
Vester-Agger	» Raketkasteapparat.
Agger Kanal	» synkefrit Fartøi.
Thyboe-Rön	» Raketkasteapparat.
Flyvholm	» synkefrit Fartøi og Raketkasteapparat.
Tuskjær	» » » » »
Vædersö Klit	» » » » »
Sönder-Lyngvig	» » » » »
Bjerregaard	» Raketkasteapparat.
Hennestrand	» »
Blaavandshuk	» synkefrit Fartøi og Raketkasteapparat.

II. paa Bornholm.

Rönne, forsynet med Raketkasteapparat.	
Allinge	» » » » »
Gudhjem	» » » » »
Svanike	» » » » »
Snogebæk	» synkefrit Fartøi og Raketkasteapparat.

Saafermt Communication med et indstrandet Skib ikke paa anden Maade kan komme istand, vil der ved Hjælp af et Raketapparat blive tilkastet de Skibbrudne en 9 Garns Line; naar de hale denne Line til sig, vil der med den følge en 3½ Tommers Trosse, ved hvis Tamp er fastgjort en Blok, hvori er Bugten af en smækker Line. Begge Tampe af denne Line staae faste paa Redningsstolen, der med sin Kous kan vandre paa 3½ Tommers Trossen. Trossen maa fastgjøres ombord paa Skibet saa højt oppe som muligt, for at Stolen om muligt kan gaae fri af Brændingen. Ved Hjælp af den smækkre Line, som farer i Blokken, der er fast paa Trossen ombord, kan Stolen fra Land hales ud og ind paa Trossen, och derved er Communicationen til de Skibbrudnes Redning tillveiebragt.

Redningsstationen Snogebæk 1858 1974

1859 1974

1858 1957

1884 1966

1928 1970

1903 1966

1868 1957

Folkeliste protokol

Indberetningsprotokol

Inventarieprotokol

Kontrolbog for vagt- og patrulje

Kopibog

Regnskabsprotokol



Rigsarkivet, Redningsvæsenet 1852-1974,
Bornholms og Møns Redningsvæsen,
Redningsstation Snogebæk

1898. Foto af redningsmandskabet fra Snogebæk, opstillet foran Prinsestøtten i Almindingen. Nr. 3 er formand Kruse, i midten med paraply toldkontrollør Stub
Stående yderst til venstre – Niels Plum





Tn. Spelling, Rønne

Trawler Ordon af Bremerhøfte, 1.2.1949



Andreas Peter Kruse 1834-1910
Formand for Snogebæk

Den tids "Nord-stream" - Snogebæk-Vladivostok



Store Nordiske Telegraf (Tietgen)

5. juni 1869 Hull-Fredericia-Møns Klint-

Hvideodde (ved Rønne)Snogebæk- Libau-St. Petersburg-Vladivostok

Meget mere herom i RA, Viborg, Store Nordiske Telegraf-selskab 1869-1926 – samt
RA, Kbhvn. Generalpostdirektoratet for Post og Telegraf



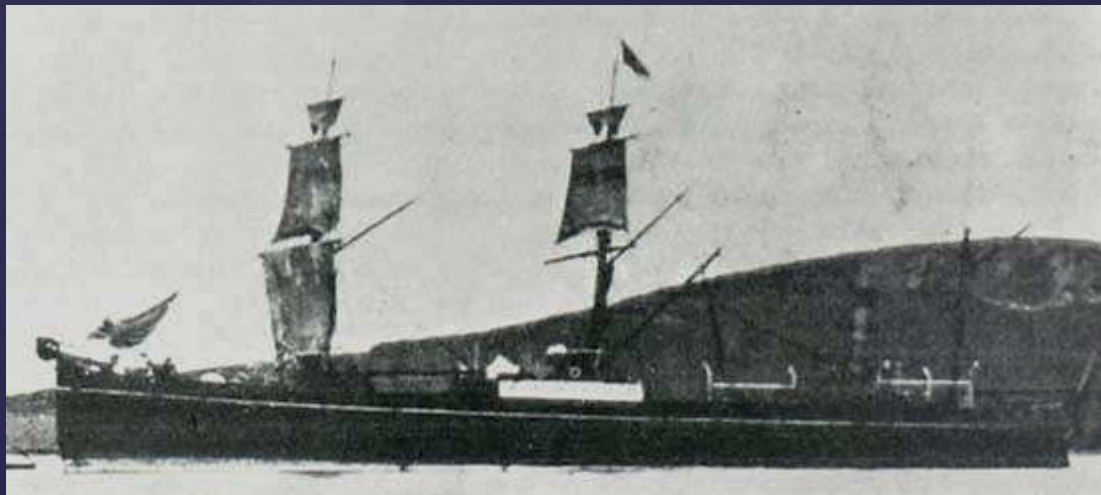
Bornholms Tidende 29. april 1868
Lagt fra 26.-29. april Snogebæk-Libau-Letland

Lang artikel der fortæller om hvordan
Det britiske kabelskib "La Plata"
beskyttet af en dansk kanonbåd får
roet kablet ud fra Snogebæk hvortil
Kablet er ført fra Hvideodde i Rønne.

Snogebæk er det mest egnede sted da
Kysten beskyttes af to parallelle stenrev,



Telegrafist Jens Peter Westh
f. 1862 i Snogebæk ,



CS La Plata (1218 tons) første opgave var i 1868
Danmark-Rusland . Sank i Biscayen 1874 med 60 ofre

Havnen

1869-1870

1888-1889

1973

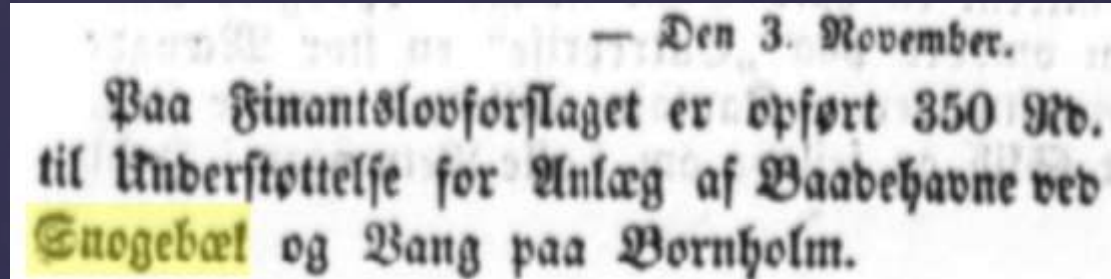


Mansa 1851

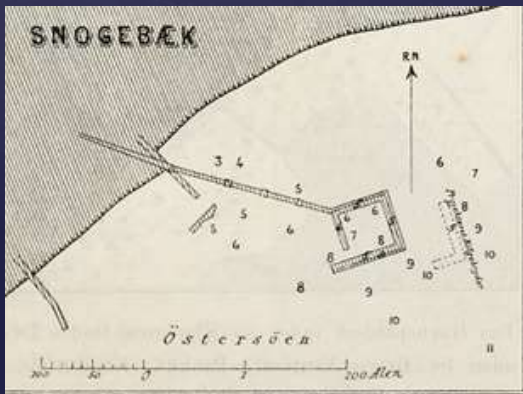
TRAP I, s. 549 (1856)

Fiskeriet drives fra Snogebæk Fiskerleje med smaa Baade, som trækkes op på Stranden, da Baadehavne ikke forefindes.

BORNHOLMS TIDENDE 9. November 1870

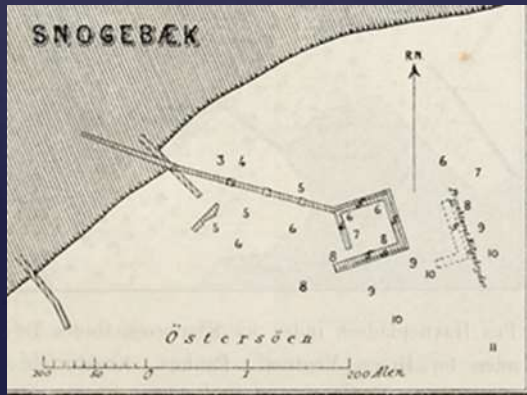


Paa Finantslovsforslaget er opført 350 Rd. til Understøttelse for Anlæg af Baadehavne ved Snogebæk og Vang paa Bornholm





Havneingeniør
Hans Zahrtnann 1849-1930





Havnebro og fiskerhytter 1930





Torrestang med garn. Efter 1921





Hovedgaden år 1898



Ud for Hovedgade 16 i Svinget efter Breno og før Havnen der ses i baggrunden. o. 1935





Frivillige "brobissere" reparerer havnebroen



Snogebæk havn 1983



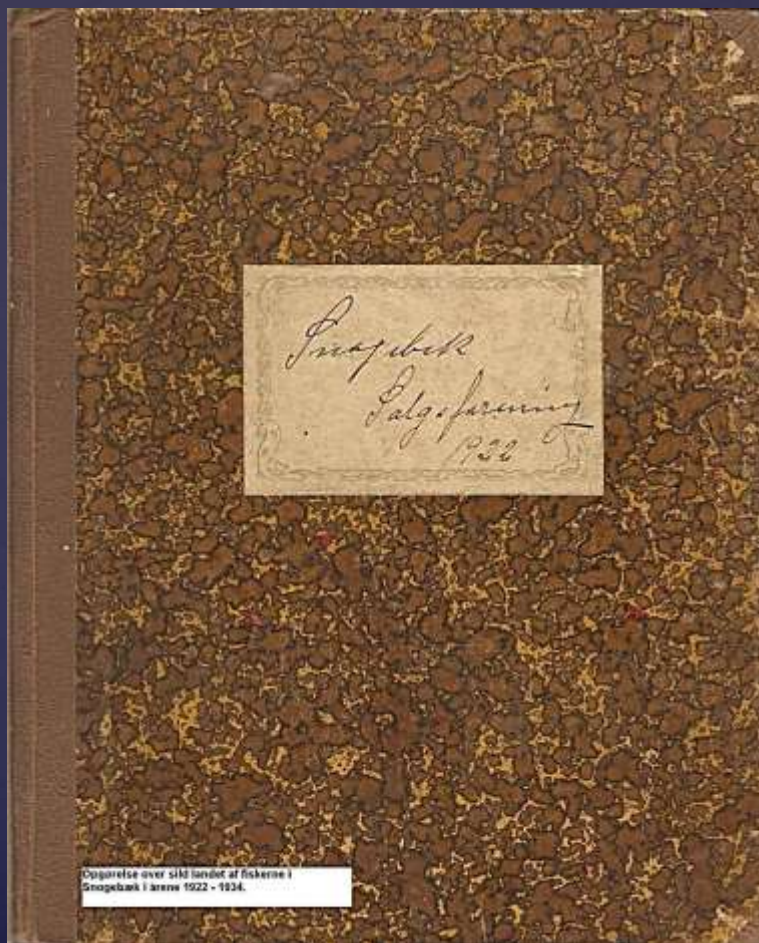
Bygning af bådehavn 1973



Fiskeri,
Fiskesalgssforening
og andre erhverv

Snogebæk Salgsforening 1922-1934

Sildefangst og priser for hver enkelt fisker alfabetisk efter fornavn



Opgørelse over silde landet af fiskerne i
Snogebæk i årene 1922 - 1934.

Andreas Wulth			
1922	5374 kg Silde	775.43 Fr.	
1923	6292.6 "	1602.44 "	
1924	5432 - "	1699.43 -	
1925	5759 - "	1791.40 "	1721 40
1926	1781 - "	434.82 "	
1927	2957. "	437.11 -	
1928	3168. "	671.82 -	
1929	6865. "	647.34 -	
1930	8889. "	1791.24 -	4352 33
1931	5460. "	1173.77 -	6143 73
1932	3313. "	420.75 -	
1933	3385. "	632.70 -	
1934	4336. "	888.08 -	



Arbejde i fiskeri ved søen



Færdig hænges op på kajer



En og færdig på den søde sø



En - Hem og Anders Mortensen





Fiskernes Salgsforeningen med omgivelser



Damerne hænger sild på bæringer



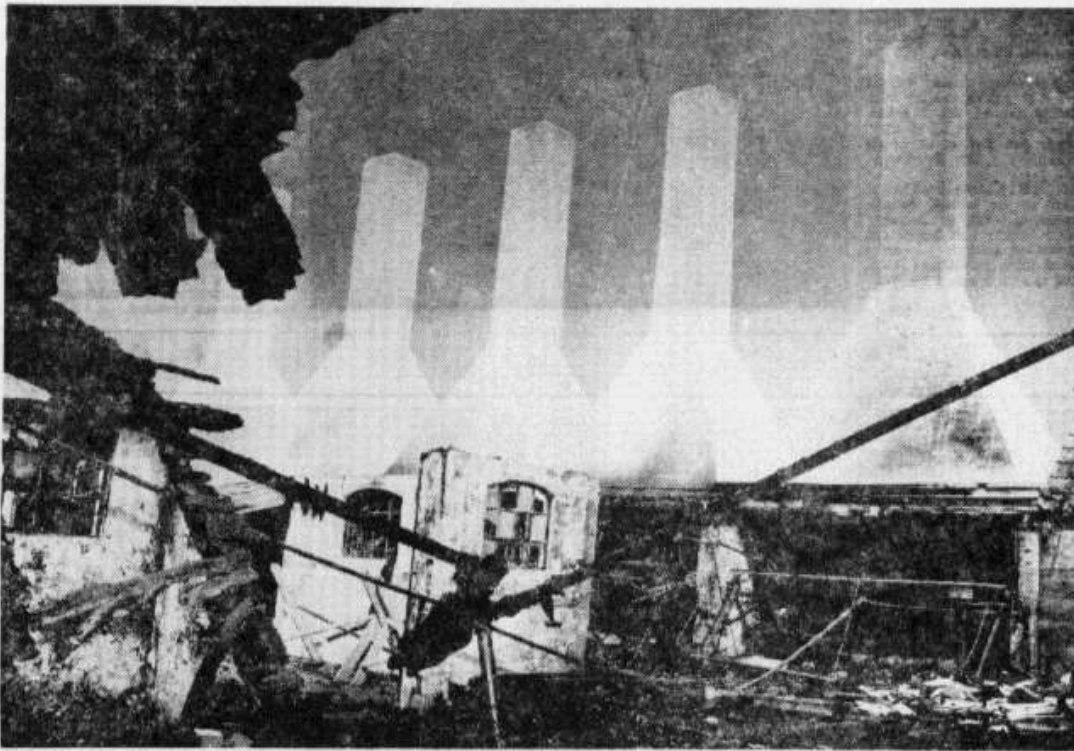


Snogebæk Andels
Fiskesalgforening og
Filetskæreri af 8.2.1918



Røgeriet i Snogebæk nedbrændte i morges

Produktionen overflyttedes til andre røgerier, men omkring 15 gælle-damer bliver ledige som følge af branden



Fislerne, der stadig kommer fra Nexø og Snogebæk i morges, så for første gang i mange år røg fra alle fem skorstenene på røgeriet i Snogebæk. Røgen stammede fra en brand, der lagde røgeriet i ruiner.

Nexø og Snogebæk Fiskeanlægsforenings røgeri i Snogebæk nedbrændte tidligt i morges. Trækul fra gårdsdagens rogning var årsag til den kraf-

gasflasker, der stod i byrningerne. Brandvæsenet kunne ikke redde bygningerne og koncentrerede sig derfor om at redde fiskerisælken, der er sammenbygget med røgeriet.

Gloder i trækul

Der er ansat et par og tyve mennesker i røgeriet. Mændene kan man finde beskæftigede til ved opfyldning og på andre røgerier, men der vil blive problemer med at finde arbejde til de 15 gælle-damer, mener J. Vad Sørensen. Fiskeanlægsforeningen har tyve



Branden 8. juli
1970

Butikker i Snogebæk

Snogebæk
GLASHYTTE





Roget Sild
Rodspætter
Roget Aal

Hans Edv. Schok
Købt af Fiskeriet



Snogebæk Brugsforening — Bornholm 1907



142

Love
for
Snogebæk og Omegns
Brugsforening.



Printed by
Kontoret i Snogebæk (H. H. Sørensen)
1906.

Snogebæk Brugsforening fra
1890



Snogebæk Brugsforening 1949. Foto Sylvest Jensen, KB

Snoge
bæk
Brugs
1958





Signe og Ernst Kruse, Hovedgade 26



Brød og grønt, Turistvej 2



Doris Bidstrup 1942,
Købmand Bech, Hovedgade 25



Hvordan finder man
ud af hvem der bor
hvor i Snogebæk
1787 – nu.



Snogebæk fiskerleje nærmest havnen 1955



"Huset er min mormor og morfars hus.1907-1908. Til venstre min mormor Ane Hansen f. Pihl, lille Julie, moster Hansine f. 1883 og min mor Julie Hansen. Julie Hansen var født i 1889 og således blot 18-19 år på billedet.

Folketælling
Snogebæk
1. Februar 1906

		<i>Sumner William Pedersen</i>	<i>M</i>	<i>1903</i>	<i>M</i>	<i>do</i>
<i>85 c</i>	<i>16</i>	<i>Jens Nielsen Plum</i>	<i>M</i>	<i>1854</i>	<i>G</i>	<i>Hjælpeder</i>
		<i>Mathea Plum</i>	<i>K</i>	<i>1849</i>	<i>G</i>	<i>Husmoder</i>
		<i>Maria Magrete Plum</i>	<i>K</i>	<i>1886</i>	<i>M</i>	<i>Barn</i>
		<i>Kristian Mathias Plum</i>	<i>M</i>	<i>1894</i>	<i>M</i>	<i>do</i>
		<i>Jesper Holm</i>	<i>M</i>	<i>1829</i>	<i>M</i>	<i>Pensioner</i>
<i>83. 121</i>	<i>17</i>	<i>Jens Peter Antonius Hansen</i>	<i>M</i>	<i>1855</i>	<i>G</i>	<i>Hjælpeder</i>
	<i>1</i>	<i>Ane Kirstine Hansen</i>	<i>K</i>	<i>1846</i>	<i>G</i>	<i>Husmoder</i>
	<i>3</i>	<i>Hansine Petra Hansen</i>	<i>K</i>	<i>1887</i>	<i>M</i>	<i>Barn</i>
	<i>2</i>	<i>Julie Hansen</i>	<i>K</i>	<i>1903</i>	<i>M</i>	<i>Plejebarn</i>

1. Ane Kirstine Hansen f. 1846 23/11
2. "lille Julie" Julie Hansen, plejebarn fra København f. 1903 10/12
3. Hansine Petra Hansen f. 1887 24/11
4. Julie Hansen f. 1889



Matrikel 83 = Græsvej 4
Folketælling 1911



Familien Anton Hansen i 1913 ved huset Græsvej 4

11		<i>Christine Jakobsen</i>		1893							
83 at 157.	4.	Anton Hansen	M.	17. Jan 1855	G.	Folklik.	Toker Løgn	1859	Takirke S.	Husfader	Fisker
		trine Hansen	F.	1846	G.	"	Poulke Løgn	18	8	Husmoder	
		Julie Hansen	F.	10. Dec 1903	M.	"	Løbenhavn	1908	Løbenhavn	Sløjberer	

Hans Andreas Ipsen, fotograf, født Snogebæk 25/3-1880 – død Østermarie 21/5 1958

Matr. No: 97		Ulrikke Margrethe Nottensson	M.	1804		Patte	
Snogebæk	2	Karsten Marie Madam	H.	1844	8	Huemede	Lærdborg
		Andreas Margrethe Jysen	H.	1863	U	Højtorng	
		Hans Andreas Ipsen	M.	1880	U	Højtorng	Fotograf
	3	P. H. H. H. H.	M.	1810	U		

Matr. 97=
Hovedgade 7

Snogebæk



Fællesanliggender og Borgerforening

Ordningsprotokoll
for Fiskerlejet Snogebæk

Snogebæk
Fællesanliggender

Forhandlingsprotokol 1910-1982
for Fiskerlejet Snogebæk
Snogebæk Fællesanliggender

Aar 1910 den 19 December afholdtes valg af Snogebæks
beboere, af et Udvalg til at varetage Lejets anliggender.
Det vedtoges at vælge 5 Medlemmer af valget herunder
breve etc, saaledes at en gaar af det første etar ved Lodtrækning
og To det neste etar ved Lodtrækning.

Og valgt til Udvalgs Medlemmer blev Johannes Mønst
Julius Pedersen Peter Pedersen Jørgen M. Dam
og Christian Thuesen

Jøll Dam Th. Thuesen Julius Pedersen
J. P. Mønst Peter Pedersen

Aar 1910 den 19 December afholdtes Udvalgsmøde paa
Forsamlingshuset i Snogebæk

1 Det foretoges Valg af Formand og valgt blev
Jøll Dam

2 Det meddeltes at A. P. Kruses Enke har afleveret
30 Kr. til Udvalget som var betalt til Snogebæks
Kasse af Redningsvæsenet for Byggeplads

Mødet havde
Jøll Dam Julius Pedersen J. P. Mønst Th. Thuesen
Peter Pedersen.

Aar 1911 den 4 Februar afholdtes Udvalgsmøde hos Jøll Dam
Forhandlet blev følgende

1 Skøde over Lejets Umark og Sandflugt opløstes
og Lejets anliggender forhandlede

2 Det blev besluttet at møde med et. et. Høveds Hus i Snogebæk

FORMÅL

Aar 1910 den 19. December
afholdtes valg af Snogebæks
beboere af et Udvalg til at varetage
og at handle paa samtlige beboeres
vegne Lejets anliggender.

EGET FORSAMLINGSHUS

Aar 1910 den 19. December
Afholdtes Udvalgsmøde paa
Forsamlingshuset i Snogebæk
J. Dam blev formand

FÆLLES PENGEKASSE

Anders Peter Kruses Enke har
afleveret 30 Kr. til Udvalget
som var betalt til Snogebæks
kasse af Redningsvæsenet for
Byggeplads

Kassebog for
Fiskerlejet Snogebæk

Snogebæk
Fælles-
Anliggender

Kassebog
for
Fiskerlejet
Snogebæk

Snogebæk
Fælles-
Anliggender

1910 -1946

7. juli 27	Modtaget af Opremsmanden ved Redningsstationen Snogebæk for Særl. Udk. Nr. 1946. hvor paa Redningsstationen er opført	30 00
1911		
Decbr 17	opstøttet 2. Protokoller til Løjt	
" 16	Betalt Thomsen for tilsigning til Valgmøde	
" 19	Betalt for Forsamlingshuset ved Valgmøde	
Okto 4	Modtaget af et. Hoved Snogebæk 1/2 for en Skat imellem Hofeds Hus og Opvejsen	28 00
Okto 22	Julius Jensen for Skatte til Regn for Skogebæk	
Okto 22	Okto. Thomsen for Kørsel af samme	
April 4	Laurits H. Olsen for Skidrivning af Støkker ved Skogebæk og tilføjet tim og Benjen ialt	
April 10	Ordbankens Håndelskass for Regnskaber og Skatte til Regn for Skogebæk og Bræn over samme	
Mai 2	modtaget af Lars Olofs Sønnes Sjæ for Brænde	80
Juli 11	Modtaget af Smed Adolf Sørensen	200 00
Juli 18	Betalt for en Sparerkasse i et. Sparerkasse	
Sept. 16	Modtaget af Haagen Andersen for Jord	60
Okto 29	Håndelskass for en tak Bænk til Bræn over Skogebæk	
Okto 26	Modtaget af Chr. Ehl til Kolding af Vejgræs	9 00
Okto 16	Modtaget af Chr. Ehl til Redning til Håndelskass	350
Okto 18	Karl Petersen for Omregning af Bræn over Skogebæk	
Mai 11	J. O. Sørensen for et. del af hage under Vej	
Okto 19	betalt Kolding Skole og Lærere for Drengene	
Okto 20	H. P. Hansen for en Drikke 4/10 Kørsel 1/10	
Okto 24	J. Dorn for et. heide Bænk til Bræn over Skogebæk samt et. del af Vej og Planter til et. luge over Skogebæk	
Decbr 16	Laurits Olsen og Kolding Olsen for Skattebetaling til Vejen langs 18. Skovgrund	
Decbr 18	Rasmus Hansen for Skattebetaling paa samme Vej en halv Dag	
Okto 1	Johannes Hansen for et. Skattebetaling til Skogebæk	

Første side af regnskabsprotokollen indeholder både lejeindtægter på Snogebæks fællesgrunde, udgifter til vej-reparationer og Ind- og udgifter på Forsamlingshuset

Fra 1937-nu Særskilte års- og kasseregnskaber For Folkets Hus. Herunder opførelsen Af det nuværende Folkets Hus.

Breve og dokumenter vedr. Folkets Hus 1937-nu

Hertil kommer 1845-1982 papirer og Kort og regnskaber for Snogebæks Fællesanliggender, herunder Snogebæks Gadebelysning 1946-1964 Hovedindtægt ved Andespil!

EN UNIK SAMMENHÆNG

Folkets hus fra 1890
og kirtelsyge børn
fra København fra
1879



Snogebæk Borgerforening - Folkets Hus



BANKO - hver mandag kl. 19

BRIDGE - hver onsdag kl. 13-19:30

BILLARD - mandag, tirsdag, onsdag

LYSPUNKTET - hver mandag kl. 9:30

DATASTUE - mandag, onsdag og torsdag 10-12

BØFHOLDENE - tirsdag, onsdag, torsdag

TORSDAGSKLUBBEN - foredrag anden torsdag i

måneden fra 15.09. Næste gang 9.

februar **SE FOLDER**

FÆLLESSPISNING, NÆSTE GANG 14.

FEBRUAR, tilmelding senest 9. februar

KONTAKT

Tlf. 2152 4580 SMS eller indtal
Snogebaekborgerforening12@gmail.com

Foredrag i Folkets hus

Vintersæson 2016-2017 fra 15. september (ring
4041 3664) NÆSTE GANG 9. FEBRUAR

PROGRAM 2016-2017

Snogebæk Datastue

Indskrivning torsdag 15. September kl. 10-12
eller Ring til Aksel Pilgaard 2521 2237

Sponsoreret af

Foreningens formål er at arbejde for
Snogebæks miljø, egenart og kultur. For
fællesskab beboerne imellem og for at tilflyttere og
gæster skal føle sig velkomne.

Kræmmermarked Slut for 2016, starter
igen lørdag den 13. maj 2017. Bestil Stader efter 5.
april 2017 på 2152 4580

Udlejning af lokaler

Ring til Lene Green Olsson 2423 0872. Aftal evt.
tid til rundvisning.

Banko

Hver mandag kl.19.00

Billard - Den skæve kø
Mandag 8-11, tirsdag 19-21:30,
onsdag 8-11 og 19-21:30, f
redag 19-21:30

Bridge

Hver onsdag formiddag.

Bøfholdene

Madlavningskurser ved aftenstid –
ikke mindst for mænd.
tirsdag, onsdag og torsdag.

Datastuen

Mandag, onsdag og torsdag 10-12

Foredragsforening

Anden torsdag i måneden
14:30-16:30

Fællesspisning

Tredje tirsdag i måneden

Kræmmermarked

Hver lørdag 9-13 maj-september

Lyspunktet

Stolegymnastik hver mandag
formiddag

Sankt Hans, Midvinter og
havnefest

UDLEJNING

<http://Snogebæk-Borgerforening.dk>

I Sognet: *St. Pouls Kirke*, ved Landevejen; i Nærheden *Præstegaarden* og *Vestre Skole*; desuden *Østre Skole* og *Forskole* (begge ved Snogebæk), en Forsamlingsbygning (opf. 1890) i Snogebæk, Andelsmejeriet *Bækkedal* og flere Møller (deribl. *Vibemølle* og *Strandmølle*). Fiskerlejet *Snogebæk*, beliggende mellem Salthammer Odde, hvorfra det farlige Salthammer Rev skyder sig ud, og Brorev Odde, har en 1888—89 af Ingeniør H. Zahrtmann anlagt Baadehavn (6—8 F. Vand), der paa Grund af den sandførende Strøm langs Kysten er lagt omtr. 150 Al. fra Land, og er forbunden med Kysten ved en Bro („Øhavn“). Ved Havnen er der Redningsstation. Fra Snogebæk er det undersøiske Telegrafkabel til Rusland nedlagt. Paa *Dueodde*

1905

Snogebæk Brugsforening.

Den ordinære Generalforsamling
afholdes i Udsalget og fortsættes i
Forsamlingshuset Mandagen den 30.
Januar, Eftermiddag Kl. 1¹/₂. 423

TRAP III, s. 94 (1899)

TRAP V: s.560-561 (1955)

”Frem” bygget 1905

Snogebæk

Forsamlingshus

”Folkets Hus”

Skænket lejets beboere

Af Københavns Kommune

I 1928

Berlingske 7. juni 1890, side 2

Beløb til Budgettet for 1890; Skrivelse fra
Magistraten af 4de Juni om Bevilling af
1500 Kr. til Anskaffelse af et Døckerst Bilst-
telt med Inventarium til Brug ved Liriel-
svage Pleieborns Badning i Snogebæk;





Københavns magistrat
overdrager
sin pavillion til
beboerne i Snogebæk
for den velvilje de gennem
et halvt århundrede har
vist fattige københavnske
Børn.

Underskrevet:

Snogebæk Fællesanliggender 1.12.1928
Københavns Mag. 3., Afd. 18.12.1928

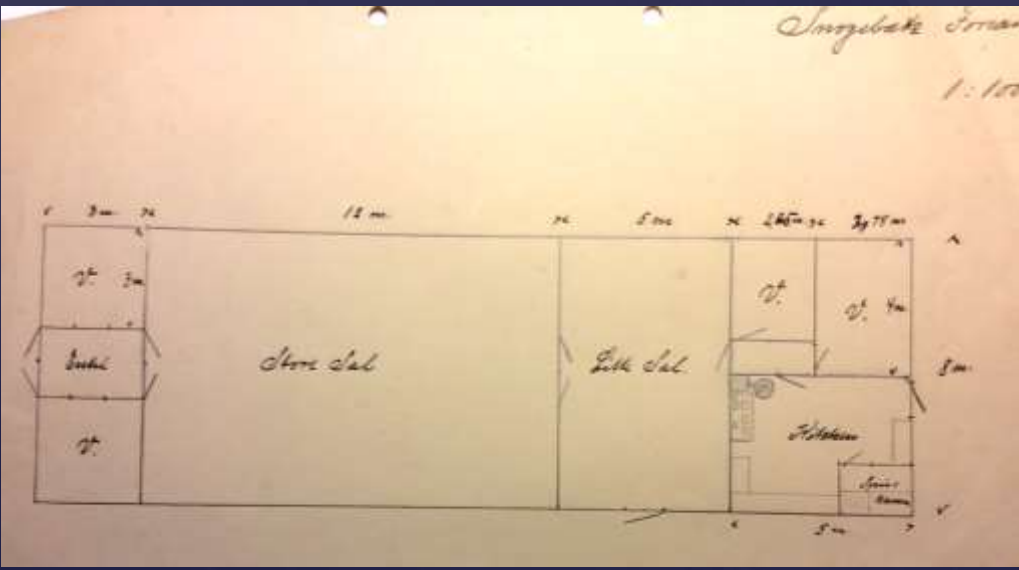
7
KØBENHAVN
POST
KØBENHAVN

Københavns Magistrat overdrager herved til Beboerne i Snogebæk Fiskerleje, repræsenteret ved Udvalget for Fællesanliggender i Snogebæk, den Københavns Kommune tilhørende Dækkerpavillon med tilhørende 2 Retiradebygninger, der henstaar paa den af Skibsfører N.P.Kruse lejede Strandlod ved Snogebæk, Matr. Nr. 141 af Poulsker Sogn.

Pavillonon, der i 1925 er erhvervet af Kommunen for en Købesum af 7.970 Kr., overdrages vederlagsfrit til Beboerne i Snogebæk Fiskerleje i Anerkendelse af den Velvilje, som igennem et halvt Hundrede Aar er blevet fattige københavnske Børn til Del under deres Sommerophold paa Snogebæk Strand.

Overdragelsen sker isvrigt paa følgende Vilkaar:

1. Fra Overdragelsens Datum staar Modtagerne inde for alle Ugifter vedrørende Ejendommen, saasom eventuel Leje af





Folkets Hus 1980

Folkets Hus i Snogebæk (1890)- 1928 - 1981



Model, nedrivning og nyt Folkets hus indviet 15. januar 1982



Svaghørnskolonier

Sommerhuse

Turisme





SOLGÅRDEN

.Grunden er på 32.900 m² og består dels af et større stykke skov, dels af græs og sand. Grunden ligger lige ned til en af øens bedste og mest børnevenlige strande.

Hovedbygningen fra 1904 , købt af Gentofte Kommunelærerforening i 1936. Kolonien har været i brug lige siden, kun afbrudt af 2. verdenskrig, hvor kolonien var lukket. Kolonien var fra august 1945 til april 1946 beslaglagt af russerne. Ombygget flere gange senest i 1988.







Strandbo

Falcks Sommerhuse.



Et Feriehus under Opførelse ved Snogebæk Strand paa Bornholm.

Redningskorpsets Leder, Direktør S. Falck, opholder sig for Tiden paa Bornholm, og ved Snogebæk Strand har han opført otte Sommerhuse, som det er hans Mening at udleje til Banker og andre Institutioner, der vil give deres Personale Adgang til et Ferieophold i landlege Omgivelser.

Denne gode Idé vil være sikker paa forneden Tilslutning, og de Falck'ske Sommerhuse, der er beliggende ved Udkanten af en smuk Skov og i Nærheden af en god Badestrand, vil uden Tvivl blive Mønstret for lignende Kolonier rundt om i Landet.



“Solhjem” en af de få overlevende Falckehuse i Snogebæk, opført af Sophus Falck sidst i 1920’erne









**Torsdag den 8.marts
2018**

Simon Abrahamsen: Om
Færøerne



Teleslynge findes!

**Torsdag den 12. april
2018**

Anette Eriksen, Ø-arkivet: Hvad
arkiverne fortæller om Povlsker
og Snogebæks historie



Torvegravning Hundsemyre 1940-1945

Kontaktpersoner: Birgit og
Henning Bender tel
40413664,. Mail:
bbender@mail.dk Se også
hjemmeside: [www.snogebæk-
borgerforening.dk](http://www.snogebæk-borgerforening.dk)

Brug for transport til og fra
Folkets hus, kontakte os
gerne.

**Snogebæk
Borgerforenings
program til
Torsdagsklubbens
foredragsserie
2017/2018.**



**Folkets hus, kl. 14.30 -
16.30 med kaffepause**

Pris 30 kr. per person

**OBS. Det første foredrag den
14.september om Snogebæks
historie er aftenforedrag og
begynder kl. 19.**

**Torsdag 14. september, kl.
19.00-21.00. Obs tiden!!**

Henning Bender: Snogebæk før og nu. Fra fisk til turist (Repris fra 9/2)



Torsdag 5. oktober

Lillian Hjorth-Westh: Martin Andersen Nexø



2

Torsdag 9. november

Steen Møller: Da jernbanen kom til Bornholm



Torsdag 14. december

Sigrid Abrahamsen: Julesanger fra Højskolesangbogen



3

Torsdag 11. januar 2018

Erik Gornitzka: Nexø museum og Snogebæks historie



Torsdag 8. februar 2018

Ivar Holm: Ole Basse – en pioner i dansk fiskeri



4